

# 大宮北山ノ前

(建築条件付売土地)

住所：京都市北区大宮北山ノ前町

交通：市バス「山ノ前町」停 歩1分

学区：大宮小学校、西賀茂中学校

用途：第2種中高層住居専用地域

建ぺい率60%、容積率200%

準防火地域、山ろく修景地区

遠景デザイン保全区域、屋外広告物第2種地域

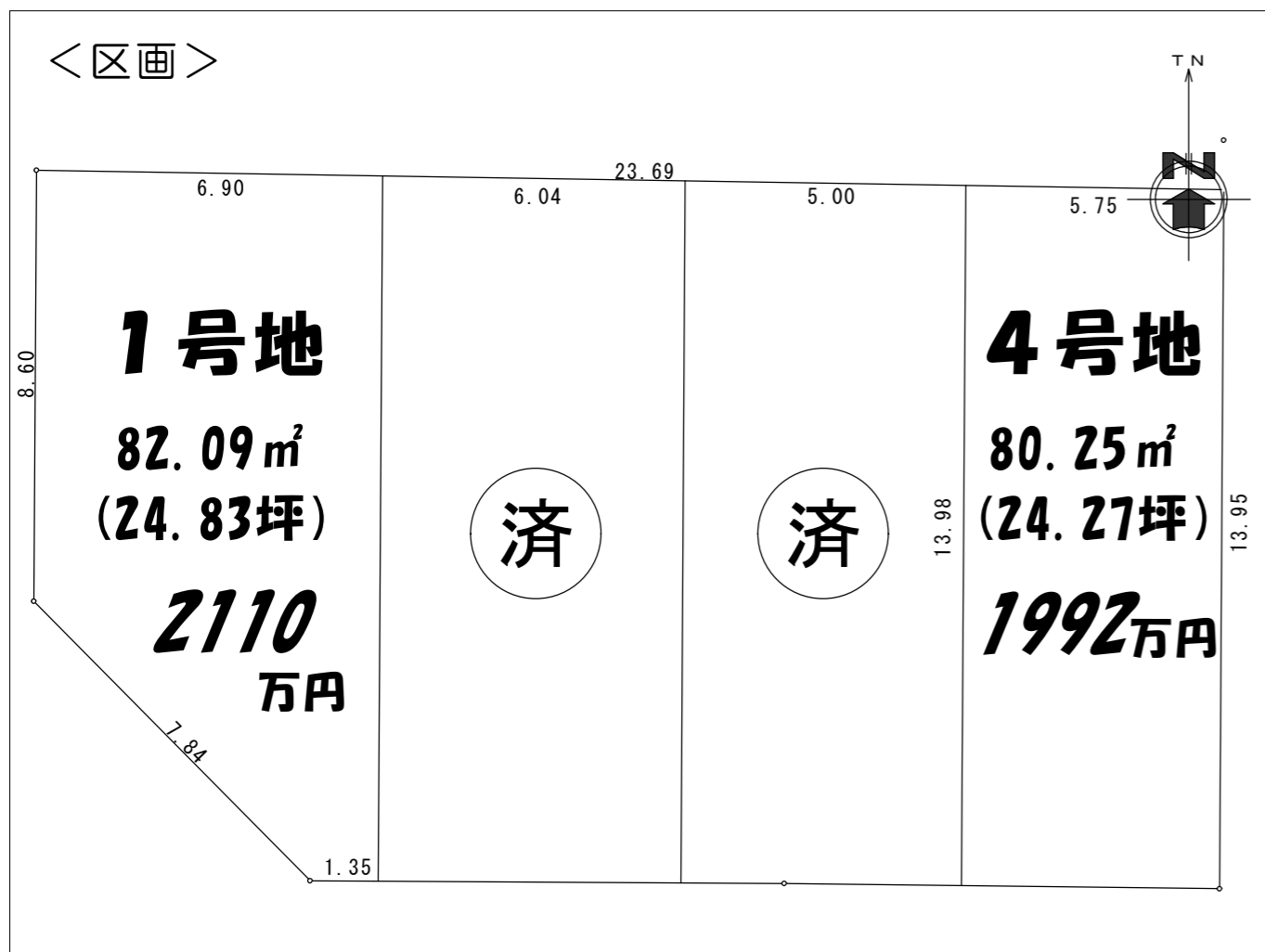
南側 10.9m道路、西側 10.4m道路

<条件なし売土地価格>

**1号地 2309万円**

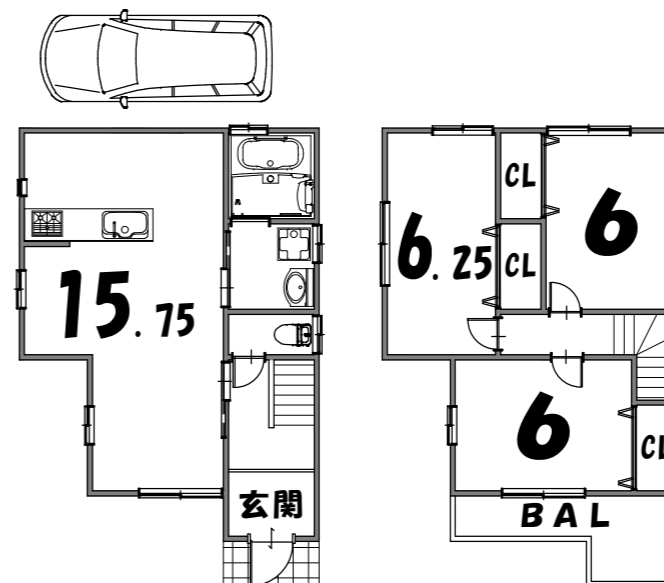
**4号地 2138万円**

<区画>



## 1号地プラン

**1514** (税込) 万円



**1F : 40.09 m<sup>2</sup>**

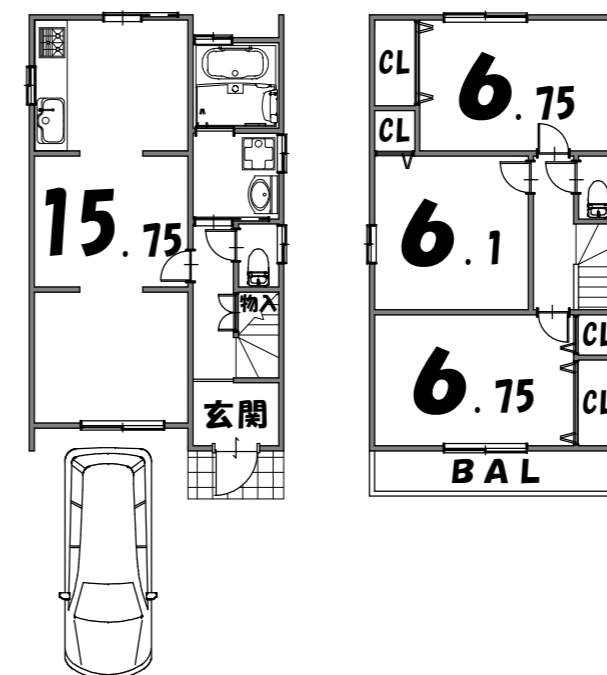
**2F : 38.47 m<sup>2</sup>**

**延床 : 78.56 m<sup>2</sup>**  
(23.76 坪)

\*このプランは計画段階のため、行政指導・建築工事に伴い変更の可能性があります。

## 4号地プラン

**1608** (税込) 万円



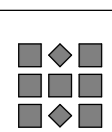
**1F : 40.09 m<sup>2</sup>**

**吹抜 : 2.22 m<sup>2</sup>**

**2F : 42.32 m<sup>2</sup>**

**延床 : 82.41 m<sup>2</sup>**  
(24.92 坪)

\*このプランは計画段階のため、行政指導・建築工事に伴い変更の可能性があります。



【売主】

京都府知事 (13) 3845号

京都市中京区壬生松町1

TEL : 075-323-2533

FAX : 075-311-7837

http://www.hiramatsu-j.jp

**株式会社 平松住宅**

自由設計・設備充実・外構工事別途

