

# 西賀茂 I (建築条件なし売土地)

<住所> 京都市北区西賀茂下庄田町199

<交通> 市バス「庄田橋」停 歩3分

<学区> 柊野小学校、西賀茂中学校

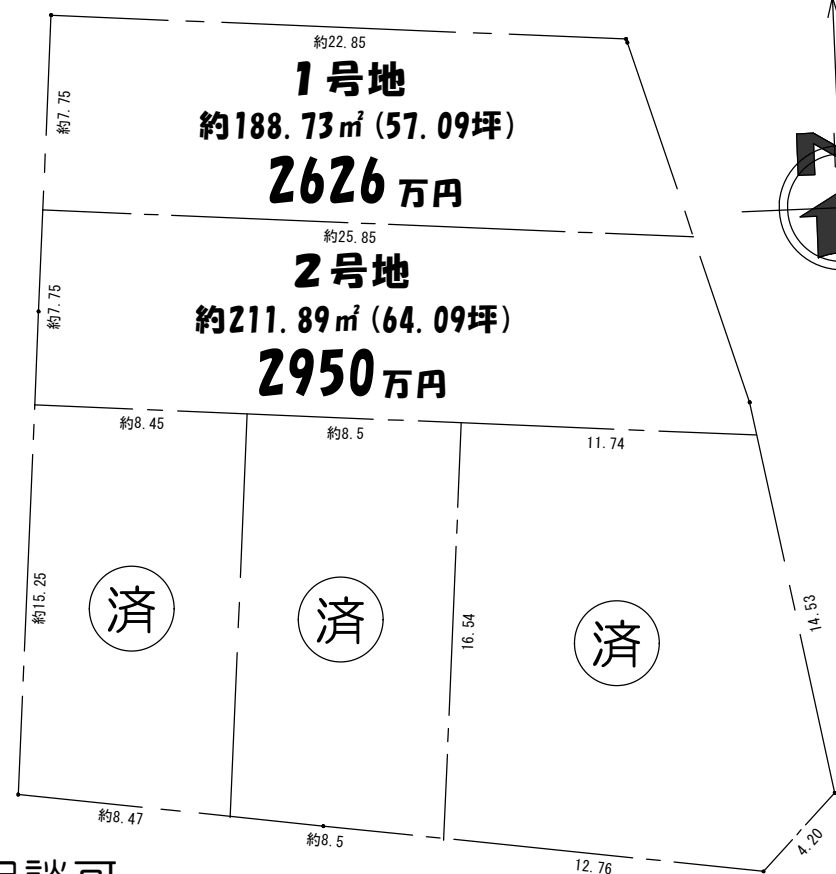
<用途> 第1種低層住居専用地域

10m高度地区、第3種風致地区

遠景デザイン保全地区

建ぺい率40%、容積率60%

## <区画>

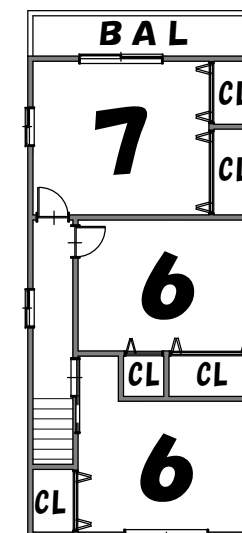
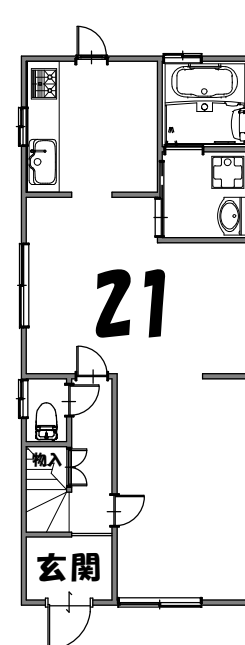


※区画割相談可

## 1・2号地プラン

# 1378万円

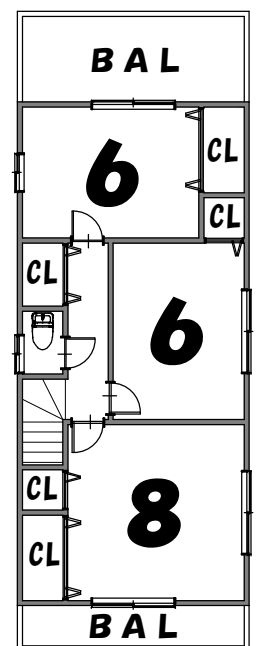
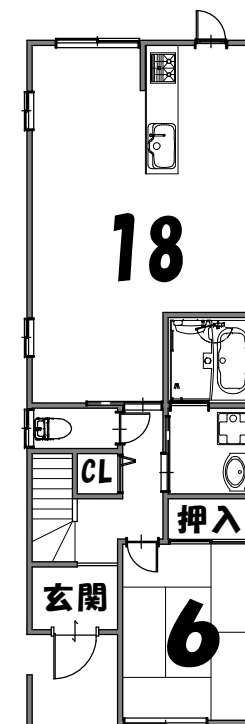
# 1544万円



**1F : 48.60㎡**

**2F : 42.52㎡**

**延床 : 91.12㎡  
(27.56坪)**



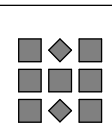
**1F : 57.51㎡**

**2F : 44.55㎡**

**延床 : 102.06㎡  
(30.87坪)**

\*このプランは計画段階のため、行政指導・建築工事に伴い変更の可能性があります。

\*このプランは計画段階のため、行政指導・建築工事に伴い変更の可能性があります。



【売主】

京都府知事(12)3845号

京都市中京区壬生桧町1

TEL : 075-323-2533

FAX : 075-311-7837

<http://www.hiramatsu-j.jp>

**株式会社 平松住宅**

外構工事別途

# 西賀茂 I (建築条件なし売土地)

<住所> 京都市北区西賀茂下庄田町199

<交通> 市バス「庄田橋」停 歩3分

<学区> 柊野小学校、西賀茂中学校

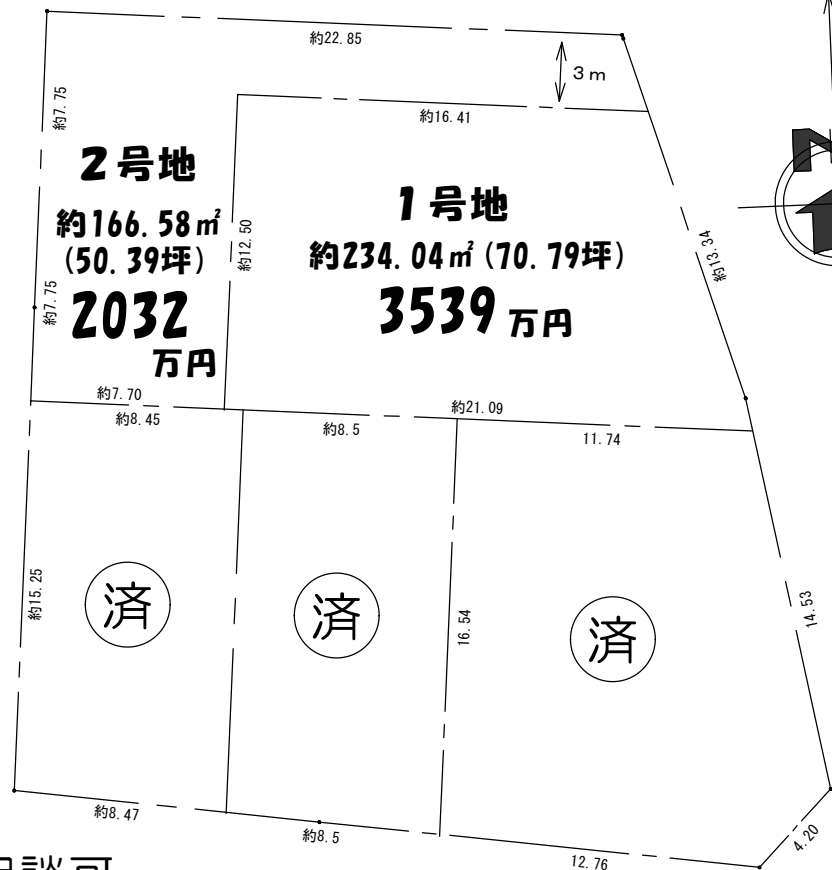
<用途> 第1種低層住居専用地域

10m高度地区、第3種風致地区

遠景デザイン保全地区

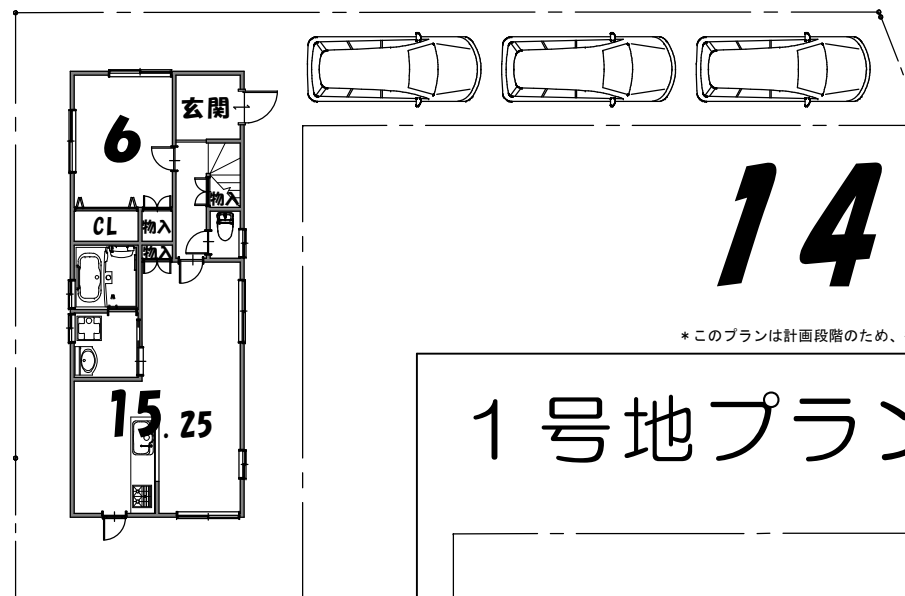
建ぺい率40%、容積率60%

## <区画>



※区画割相談可

## 2号地プラン



1F : 52.65 m<sup>2</sup>

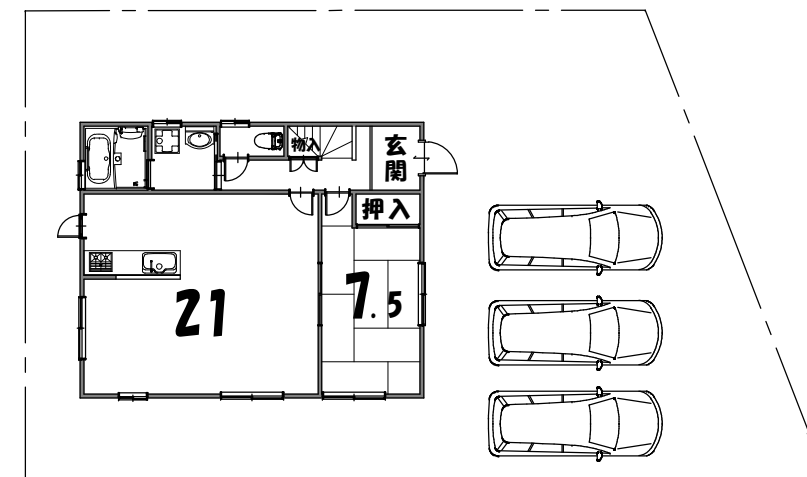
2F : 44.55 m<sup>2</sup>

延床 : 97.20 m<sup>2</sup>  
(29.40坪)

**1470万円**

\*このプランは計画段階のため、行政指導・建築工事に伴い変更の可能性があります。

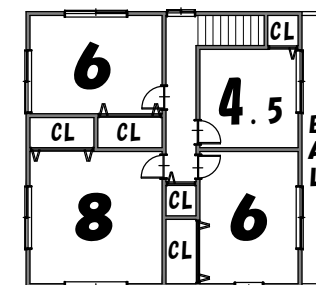
## 1号地プラン



1F : 64.80 m<sup>2</sup>

2F : 51.84 m<sup>2</sup>

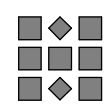
延床 : 116.64 m<sup>2</sup>  
(35.28坪)

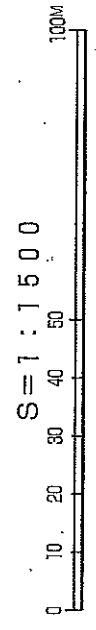
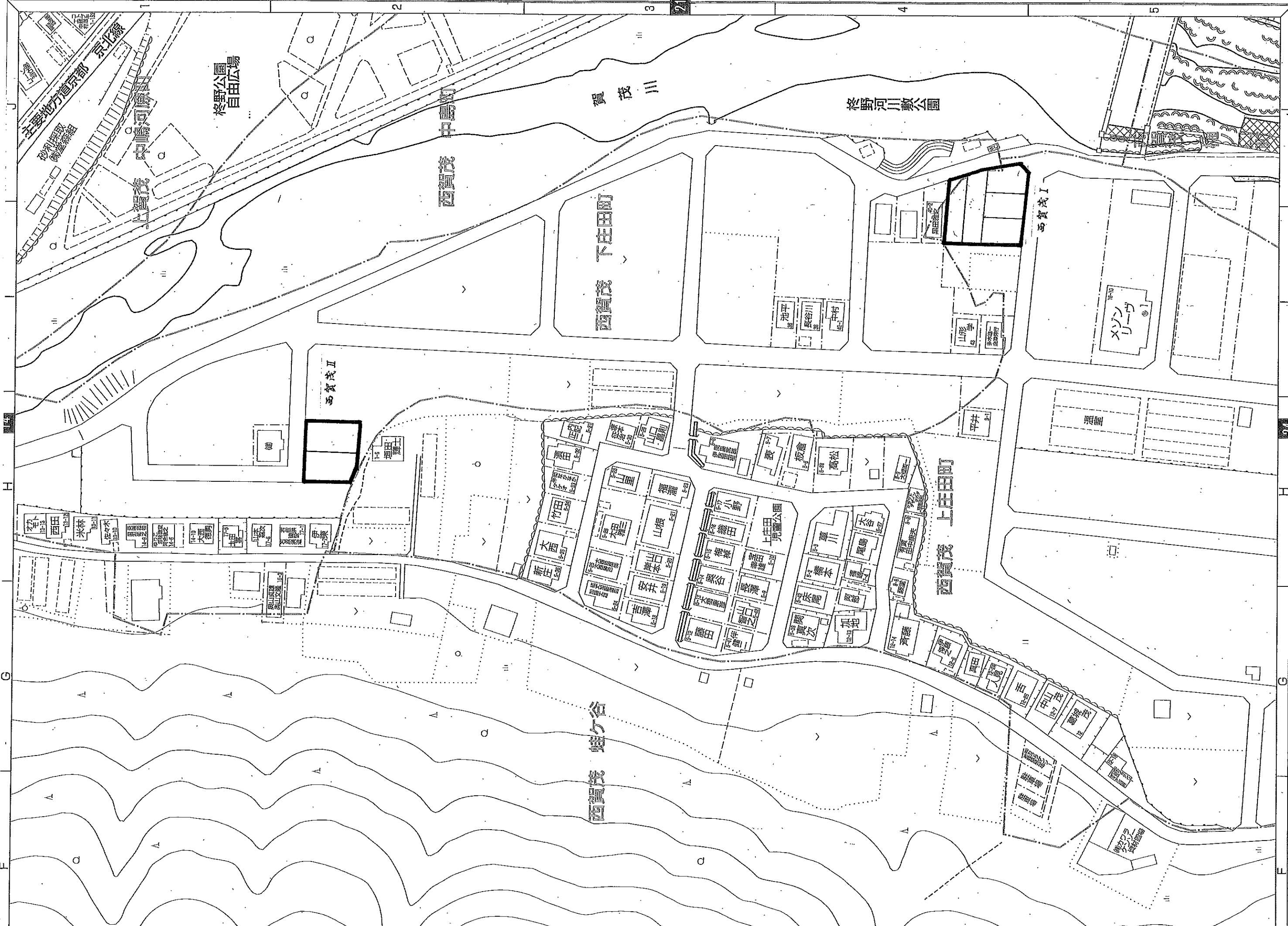


**1764万円**

\*このプランは計画段階のため、行政指導・建築工事に伴い変更の可能性があります。

外構工事別途


**【売主】** 京都府知事 (12) 3845号  
**株式会社 平松住宅**  
 京都市中京区壬生松町1  
 TEL : 075-323-2533  
 FAX : 075-311-7837  
<http://www.hiramatsu-j.jp>



24

F