

北区小松原 < 建築条件付売土地 >

< 住所 > 京都市北区小松原北町

< 交通 > 京福電鉄「北野白梅町」駅 歩9分

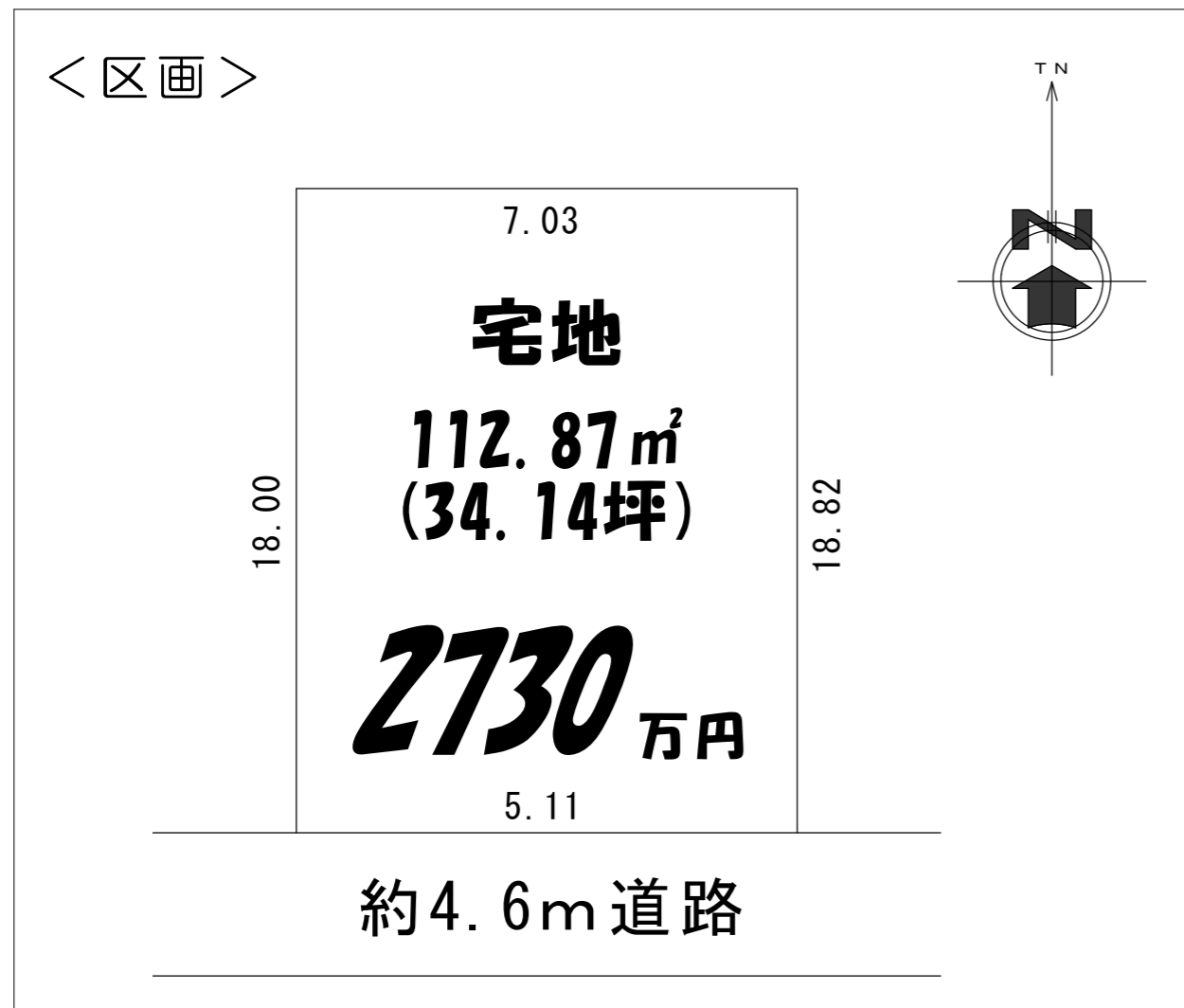
< 学区 > 衣笠小学校、衣笠中学校

< 用途 > 第1種低層住居専用地域

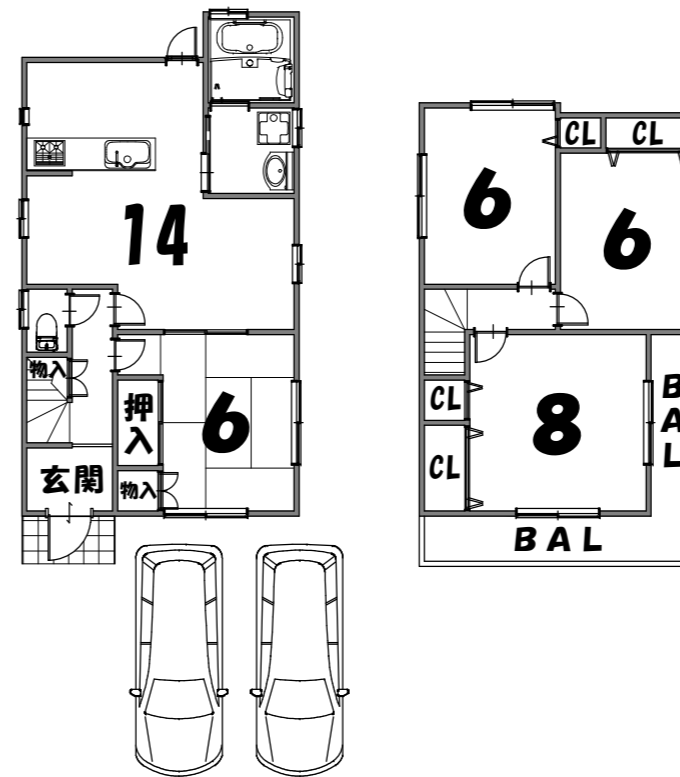
10m高度地区

建ぺい率50%、容積率80%

< 区画 >



プラン1



1650万円

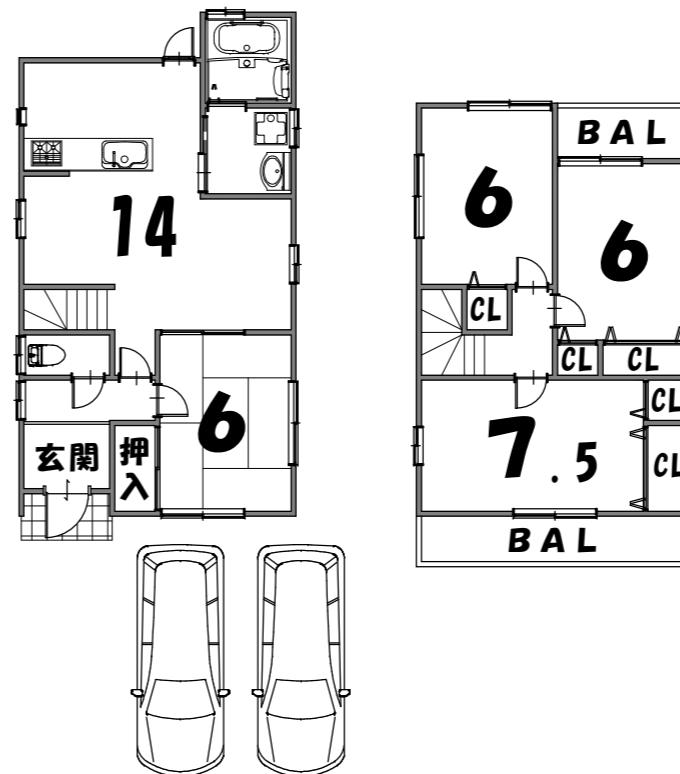
1F : 50.22m²

2F : 39.96m²

延床 : 90.18m²
(27.27坪)

*このプランは計画段階のため、行政指導・建築工事に伴い変更の可能性があります。

プラン2



1658万円

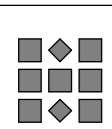
1F : 49.41m²

吹抜 : 0.81m²

2F : 40.77m²

延床 : 90.18m²
(27.27坪)

*このプランは計画段階のため、行政指導・建築工事に伴い変更の可能性があります。



【売主】

京都府知事(12)3845号

株式会社 平松住宅

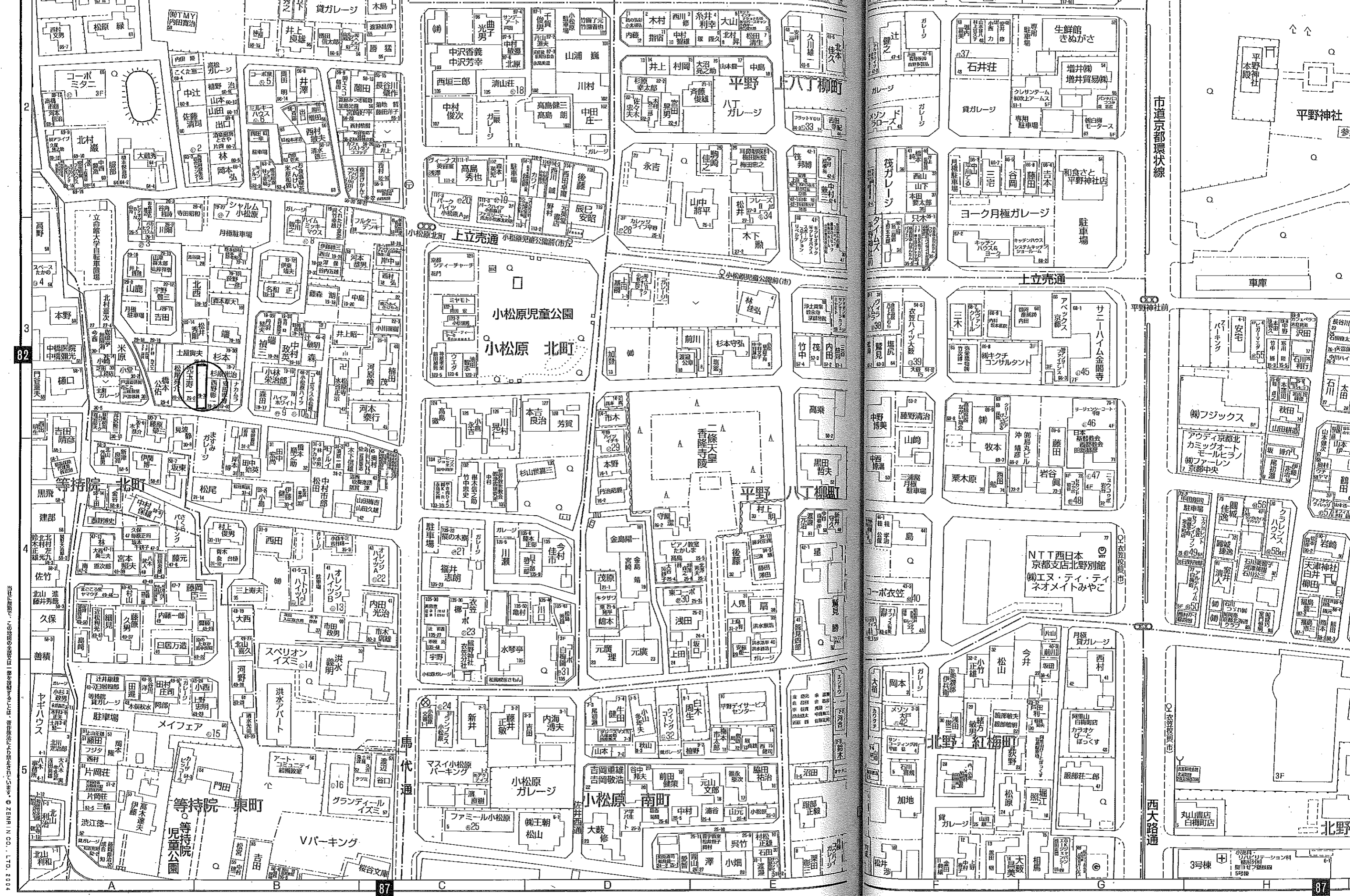
京都市中京区壬生松町1

TEL : 075-323-2533

FAX : 075-311-7837

http://www.hiramatsu-j.jp

自由設計・設備充実・長期優良住宅・外構工事別



〒615-0802 京都府京都市北野区北山1-1-1 ZENRIN CO., LTD. 2004