

# 上高野

<住所>京都市左京区上高野植ノ町

<交通>叡山電鉄「三宅八幡」駅 歩4分

<学区>上高野小学校、修学院中学校

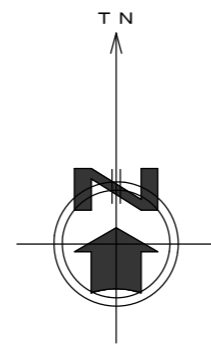
<用途>第1種低層住居専用地域

10m高度地区

山ろく型建造物修景地区(北部地区)

建ぺい率50%、容積率80%

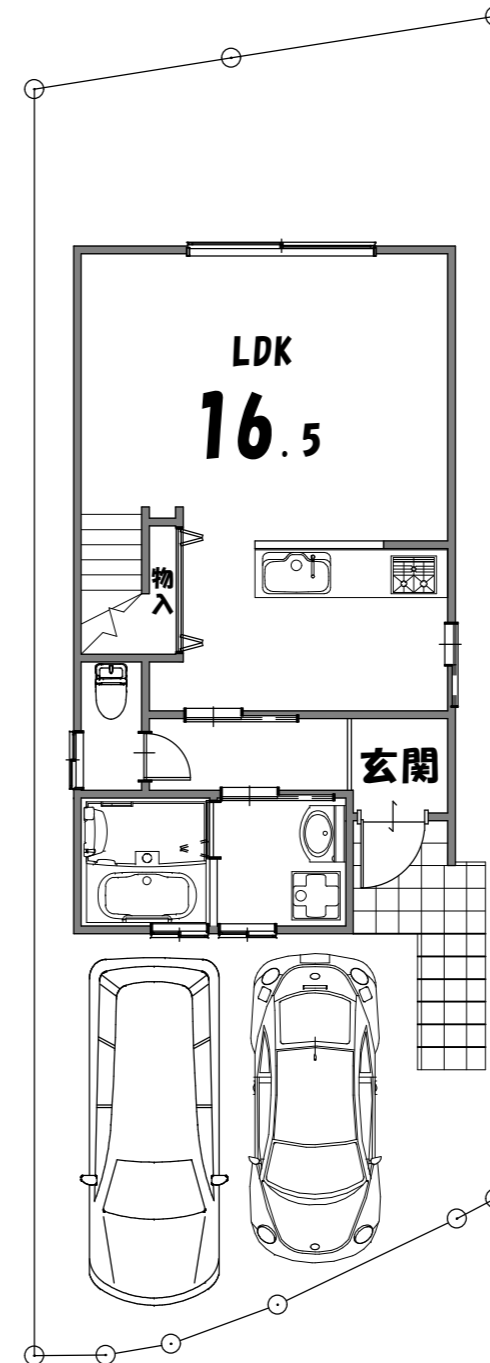
<区画>



## 4号地

新築一戸建

**2980万円**



建築確認番号 第REJ8311-23476号

**1F : 42.52㎡**

**2F : 42.12㎡**

**延床 : 84.64㎡  
(25.60坪)**

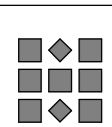
有効宅地  
**100.57㎡ (31.45坪)**

私道負担  
**10.59㎡ (3.20坪)**

平成30年11月末

**完成予定**

\*このプランは計画段階のため、行政指導・建築工事に伴い変更の可能性があります。



【売主】

京都府知事 (13) 3845号

**株式会社 平松 住宅**

京都市中京区壬生衾町1

TEL : 075-323-2533

FAX : 075-311-7837

http://www.hiramatsu-j.jp

長期優良住宅・設備充実・基本外構工事代別途50万円

