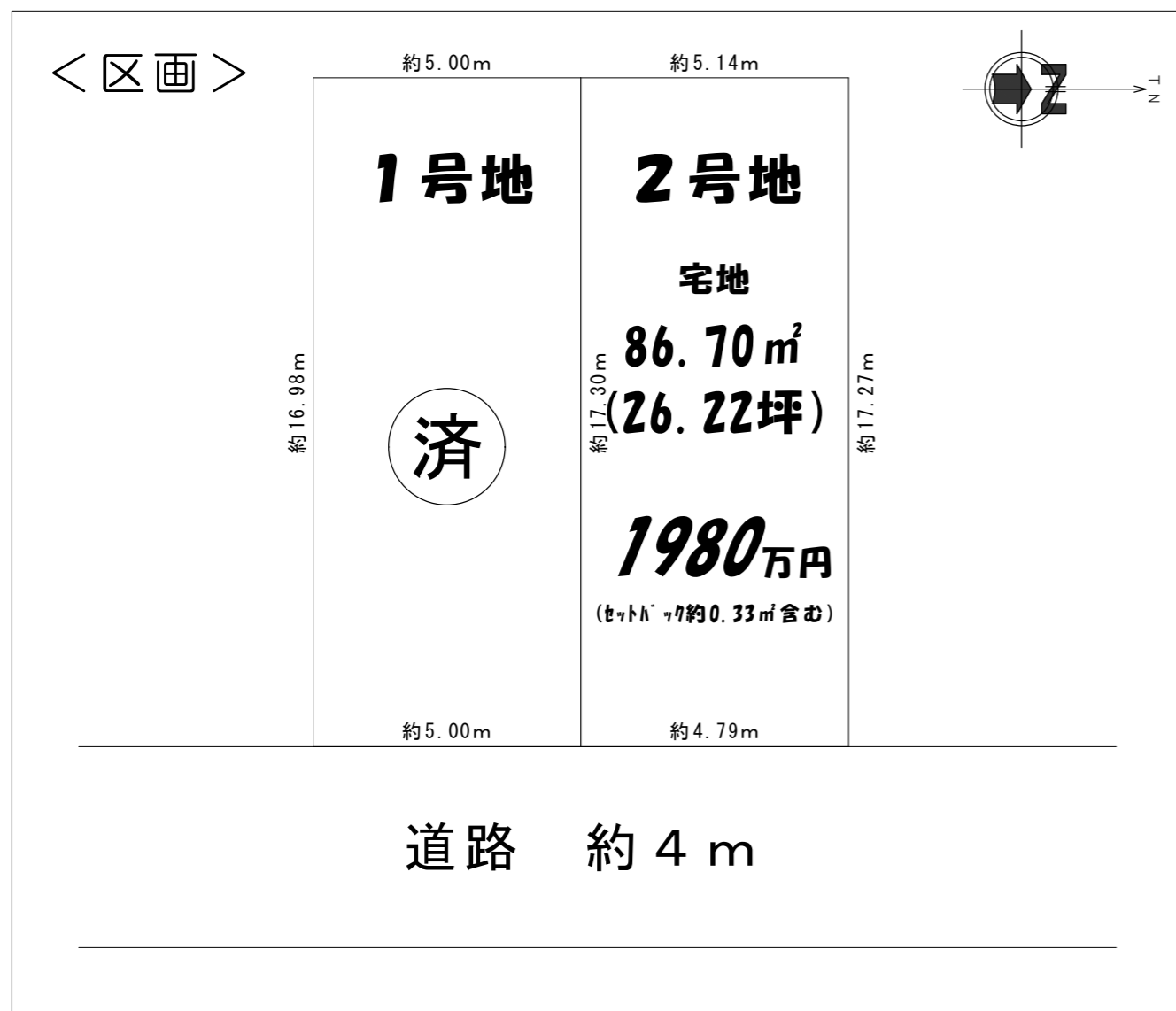


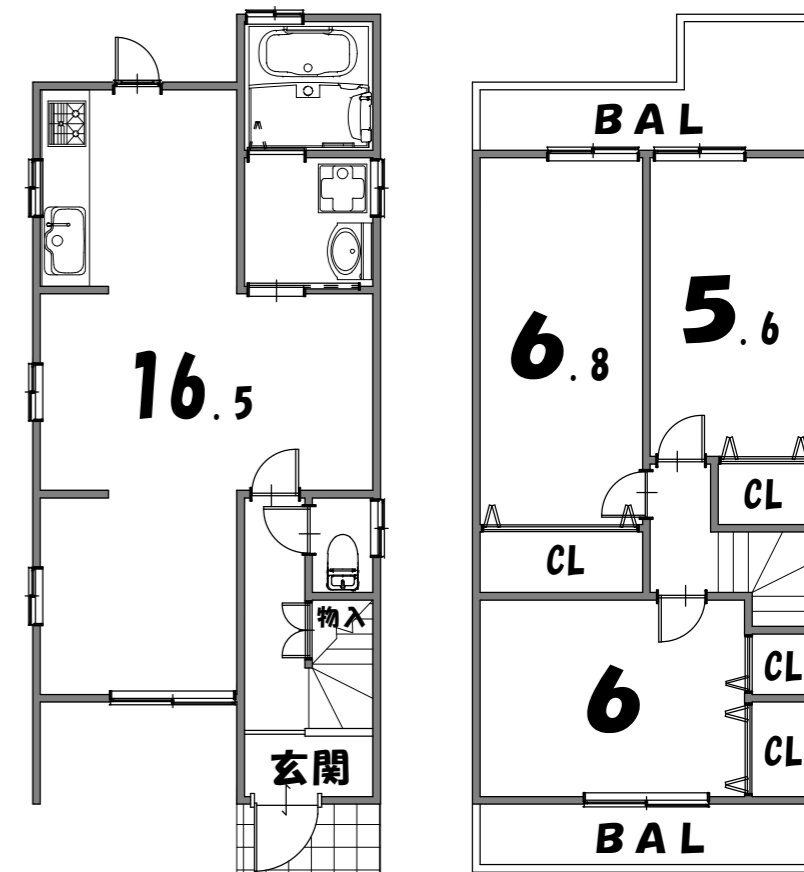
平野鳥居前町 (建築条件付売土地)

- <住所> 京都市北区平野鳥居前町
- <交通> 京福電鉄「北野白梅町」駅 歩12分
- <学区> 衣笠小学校、衣笠中学校
- <用途> 準防火地域、15m第3種高度地区
準工業地域、旧市街地型美観地区
建ぺい率60%、容積率200%



プラン1

1F : 40.50㎡
2F : 38.47㎡
延床 : 78.97㎡
(23.88坪)

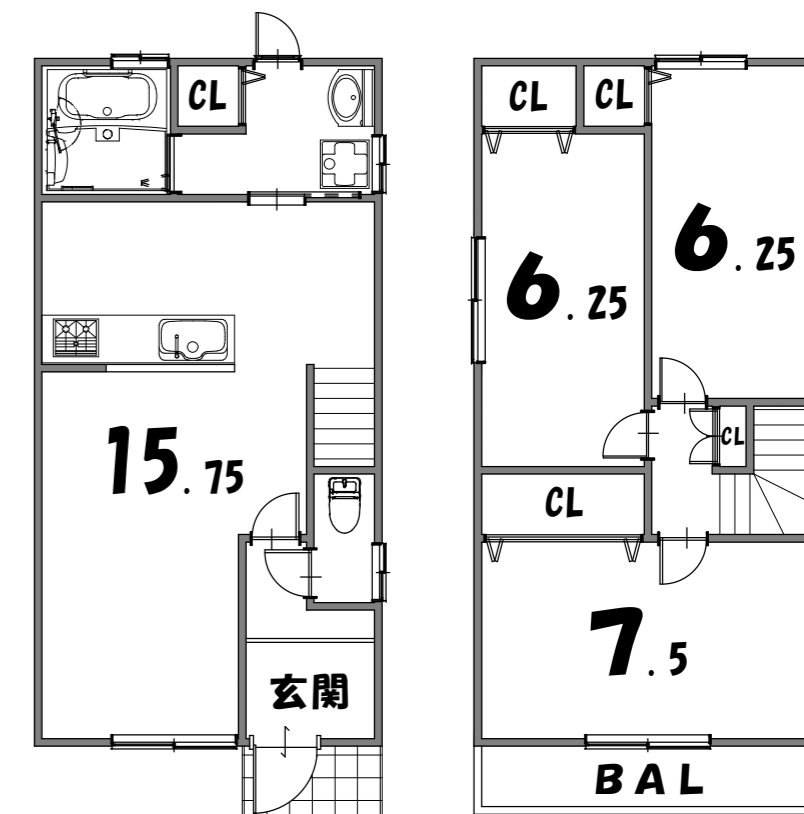


1580万円

*このプランは計画段階のため、行政指導・建築工事に伴い変更の可能性があります。

プラン2

1F : 40.50㎡
2F : 40.50㎡
延床 : 81.00㎡
(24.50坪)



1593万円

*このプランは計画段階のため、行政指導・建築工事に伴い変更の可能性があります。

【売主】 京都府知事 (13) 3845号
株式会社 平松住宅
 京都市中京区壬生松町1
 TEL : 075-323-2533
 FAX : 075-311-7837
<http://www.hiramatsu-j.jp>

自由設計・駐車2台可・基本外構工事込